



CONNECT – Mondego

connect-portal.lnec.pt

Alphonse Nahon, André Fortunato, Ricardo Martins, Marta Rodrigues



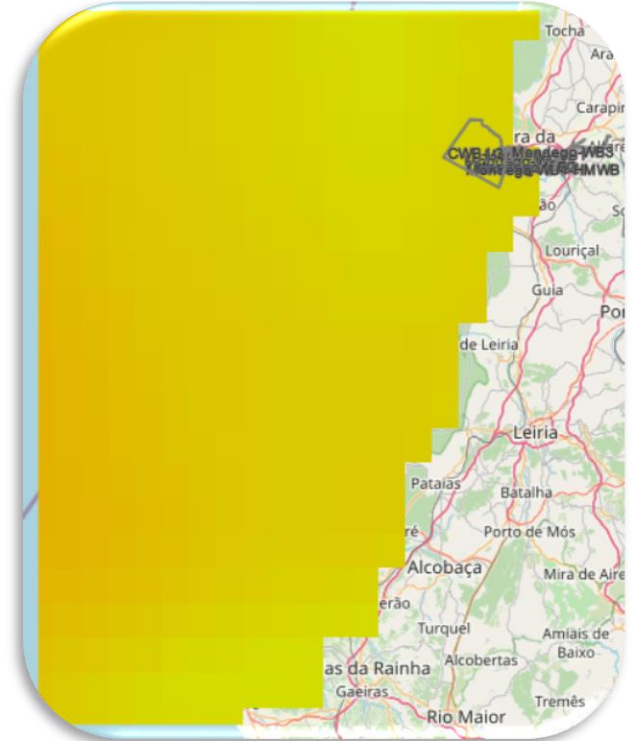
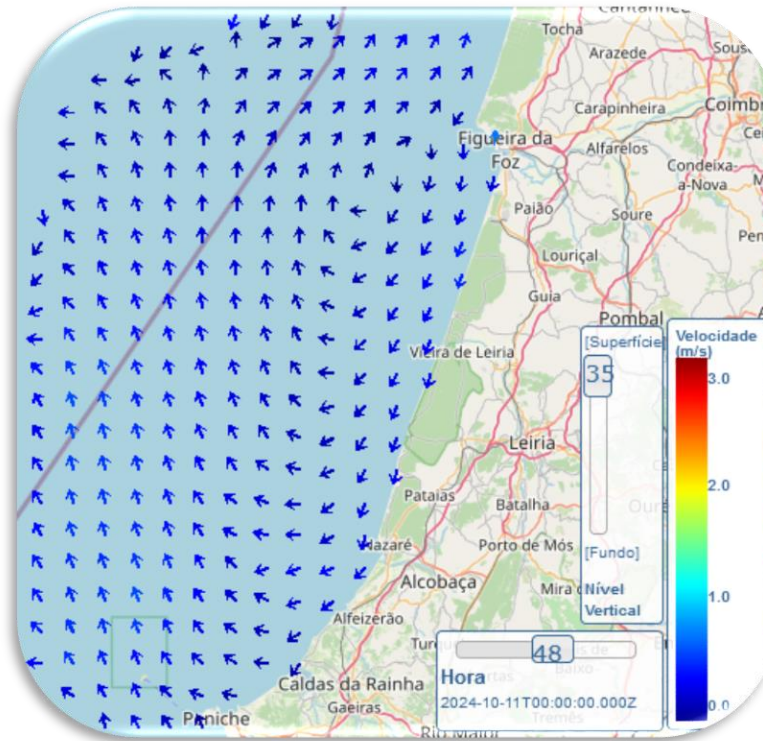
[Services](#) [Opportunities](#) [Access Data](#) [Use Cases](#) [User Corner](#) [About](#)

CONNECT Mondego – salinity, temperature and extreme water levels in the Mondego Estuary

Powered by [Laboratório Nacional de Engenharia Civil](#)

[Home](#) > [Services](#) > [Use Cases](#) > [CONNECT Mondego – salinity, temperature and extreme water levels in the Mondego Estuary](#)

O portal CONNECT – Conteúdo



Sensores in-situ,

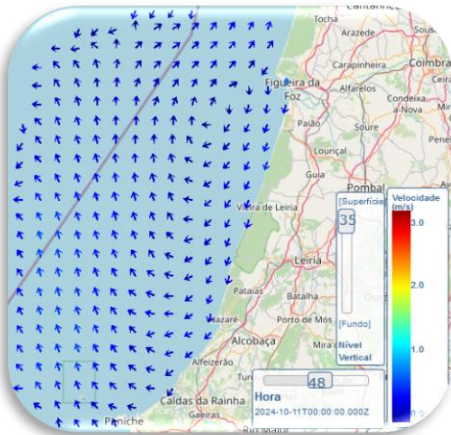
Previsões numéricas,

e

Observações de satélite

→ Estado físico do estuário do Mondego e zona costeira envolvente

O portal CONNECT – Objetivo



O portal CONNECT - connect-portal.Inec.pt

Início

CONNECT

Hoje

Dados

Previsões ▾

Relatórios Semanais

Indicadores

Documentação



Português ▾

Escolha o estuário a ver, clicando no ícone no mapa ou na dropdown abaixo.

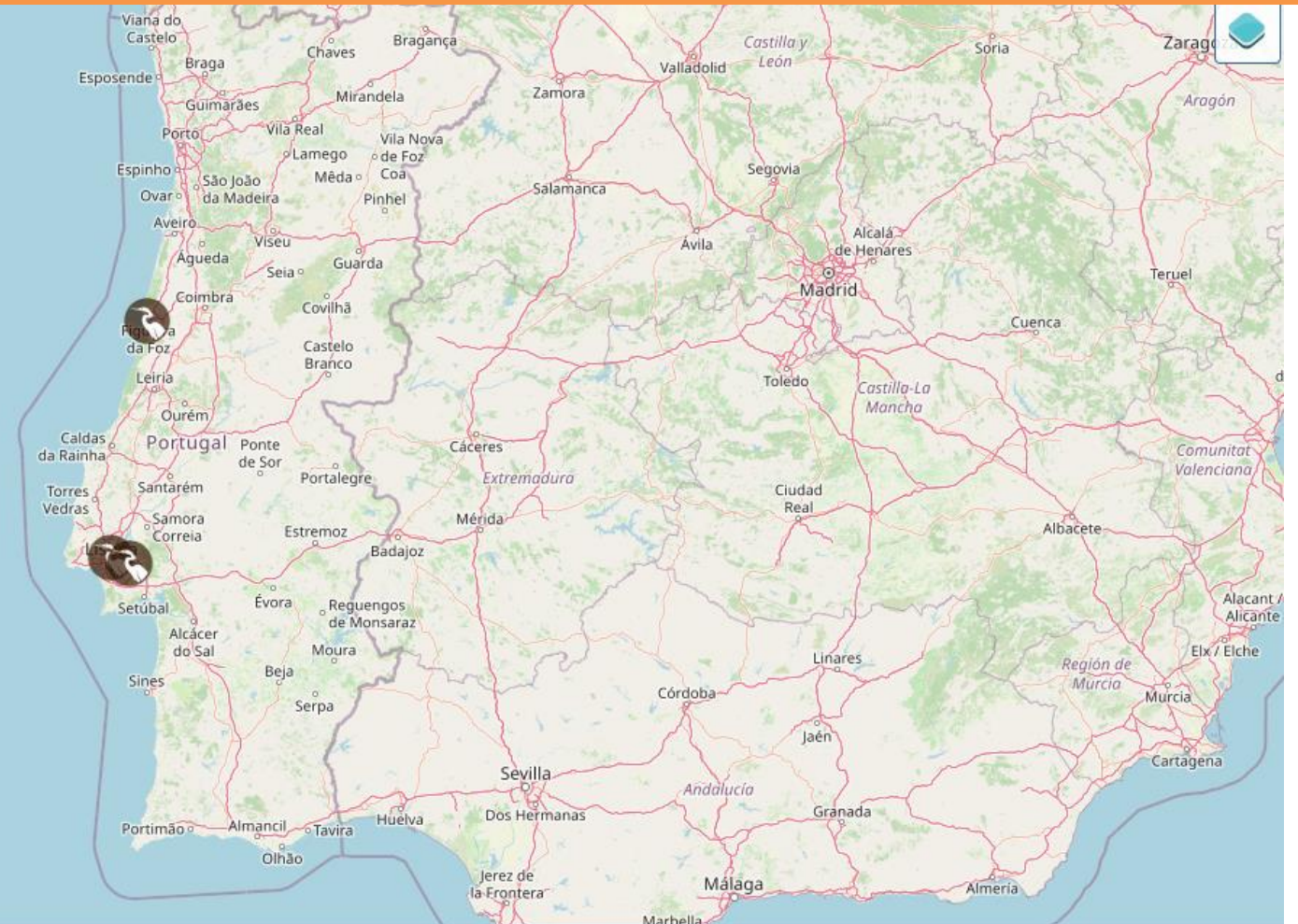
Estuário do Tejo (3D) ▾

Estuário do Tejo (3D)

Estuário do Tejo (2D)

Estuário do Mondego

Estado físico do estuário do Mondego e zona costeira envolvente



O separador "Hoje"

Início

CONNECT

Hoje

Dados

Previsões

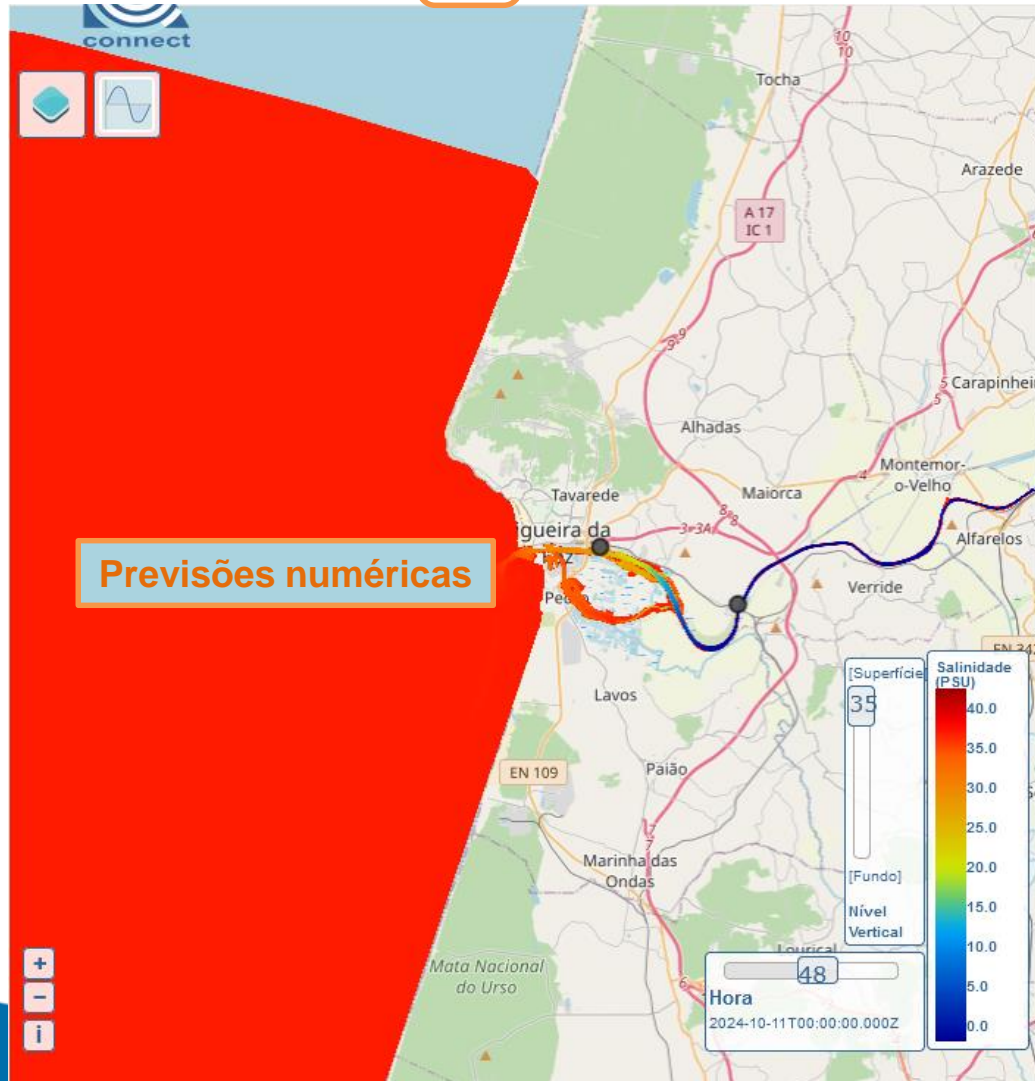
Relatórios Semanais

Indicadores

Documentação

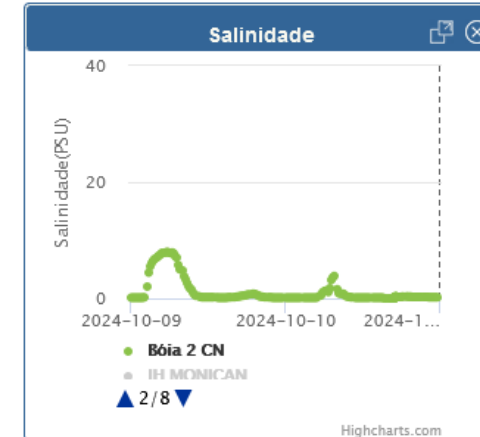
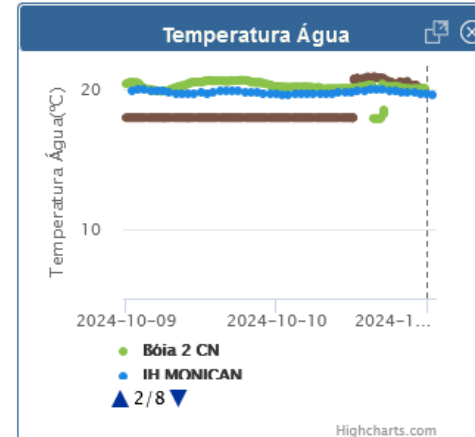
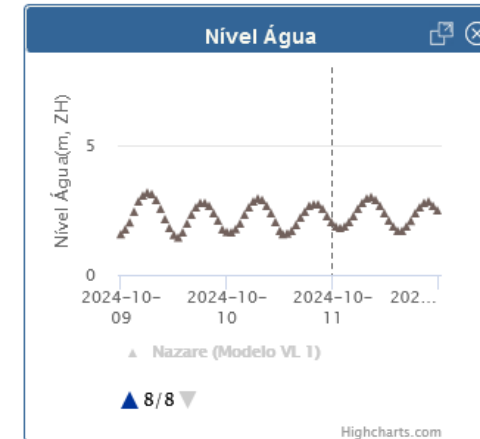
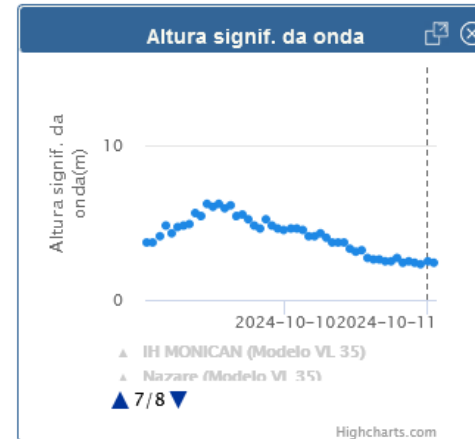


Português



Hoje

Estuário do Mondego



Observações de estações in-situ

O separador "Hoje"

Início

CONNECT

Hoje

Dados

Previsões

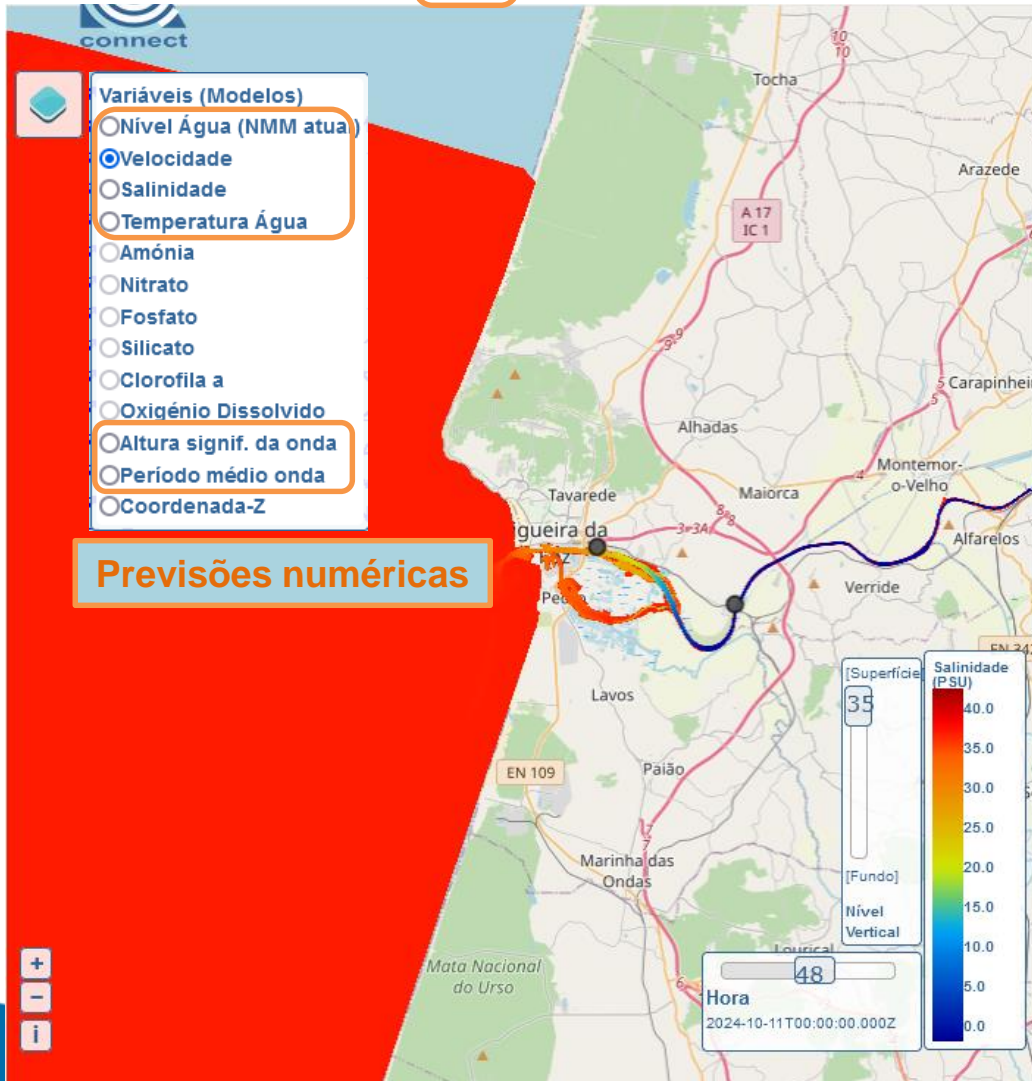
Relatórios Semanais

Indicadores

Documentação

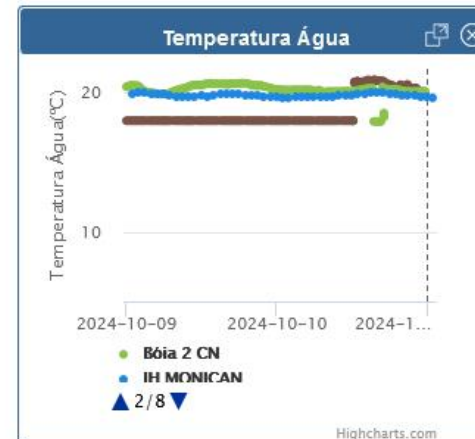


Português



Hoje

Estuário do Mondego



Observações de estações in-situ

O separador “Hoje”

Início

CONNECT

Hoje

Dados

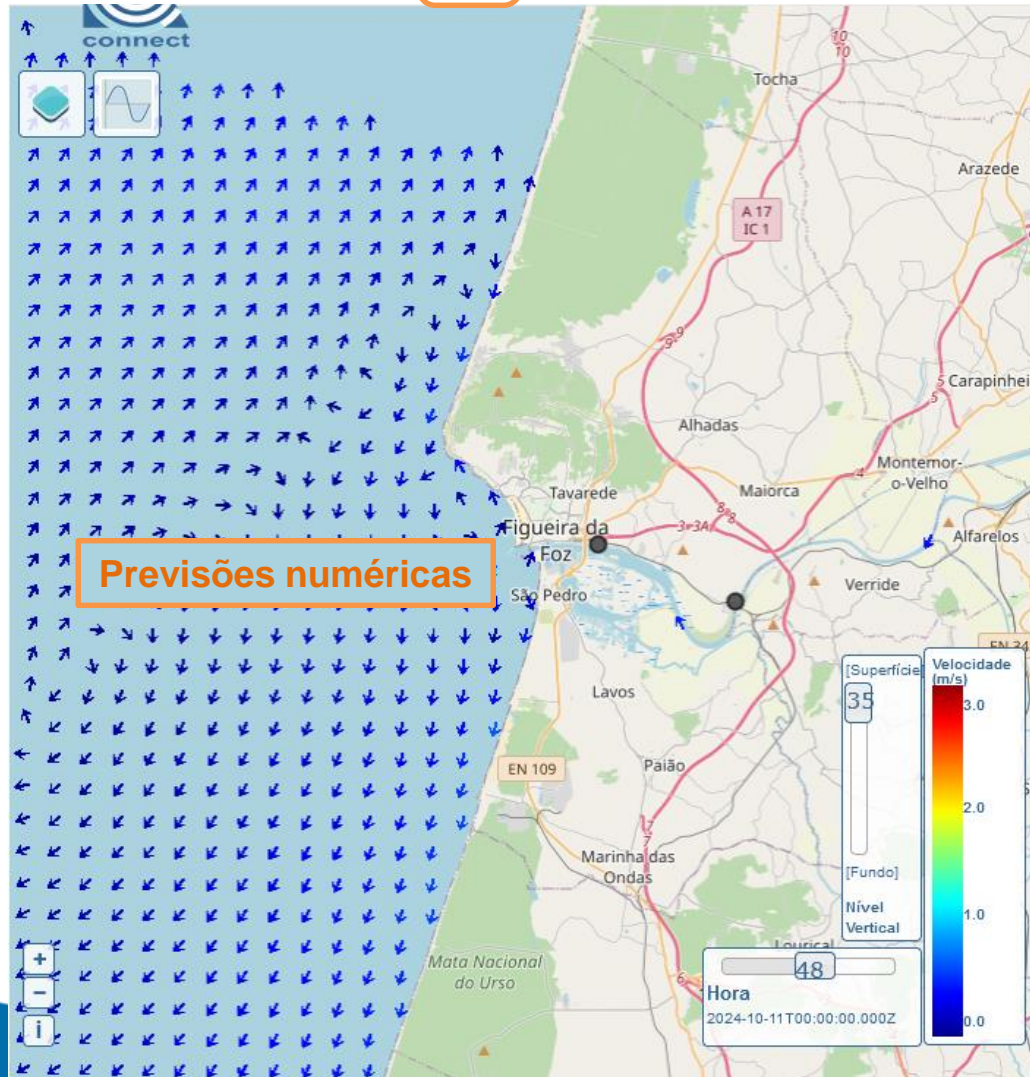
Previsões

Relatórios Semanais

Indicadores

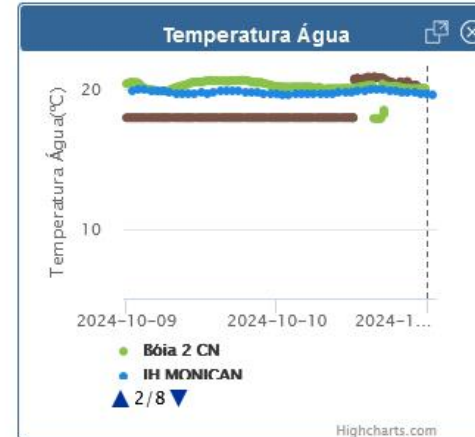
Documentação

Português



Hoje

Estuário do Mondego



Menu

Estações Online

- Bóia 1 CN
(2019-11-13 - 2024-10-10)
- Bóia 2 CN
(2019-11-13 - 2024-10-10)

Variáveis

- Nível Água (NMM atual)
- Velocidade
- Salinidade

Outras opções

- Mostrar Modelo de comparação

Observações de estações in-situ

O separador “Dados”

Início

CONNECT

Hoje

Dados

Previsões ▾

Relatórios Semanais

Indicadores

Documentação



Português ▾

Mondego - Buoy 2 - Tempera...

ite In-situ Sensor Biotele

Near Real Time

Time Series

Mondego

Buoy 1

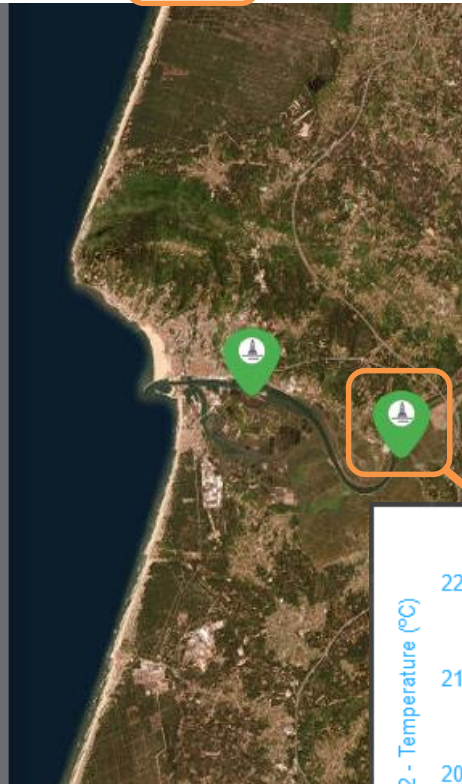
Buoy 2

pH

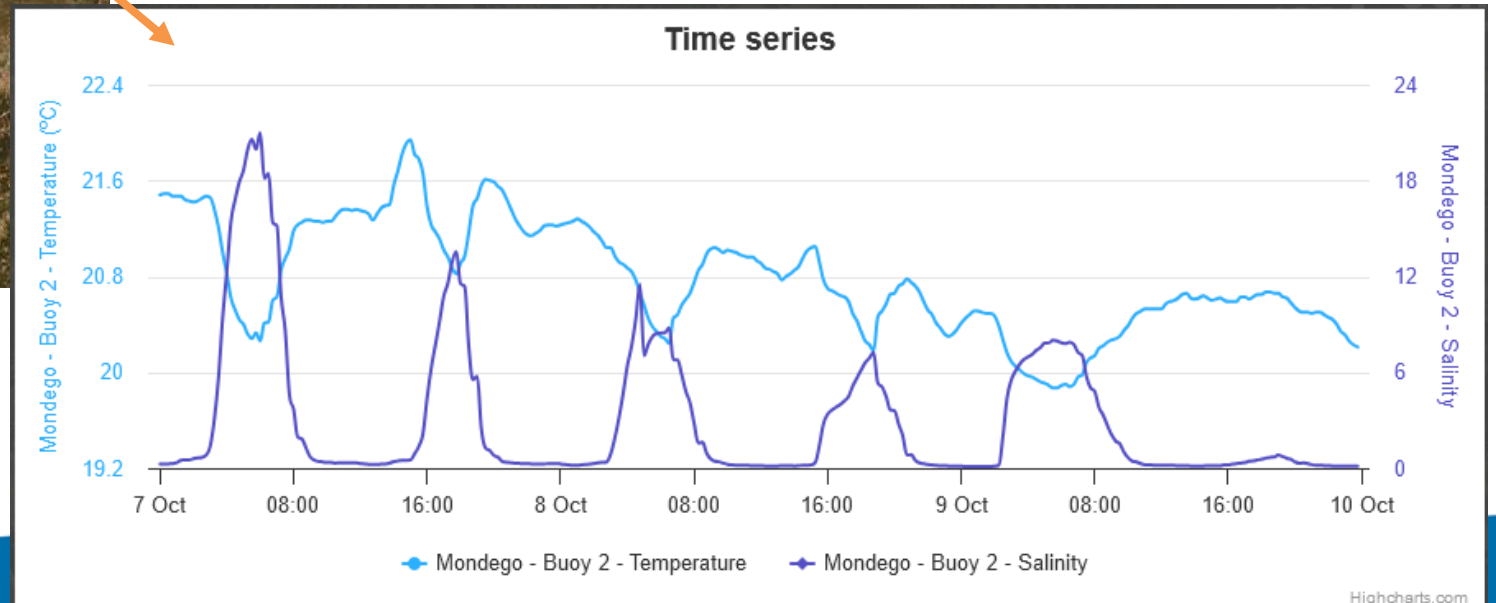
Turbidity

Temperature

Salinity



Estações de observação in-situ CoastNet



O separador “Previsões”

Início

CONNECT

Hoje

Dados

Previsões

Relatórios Semanais

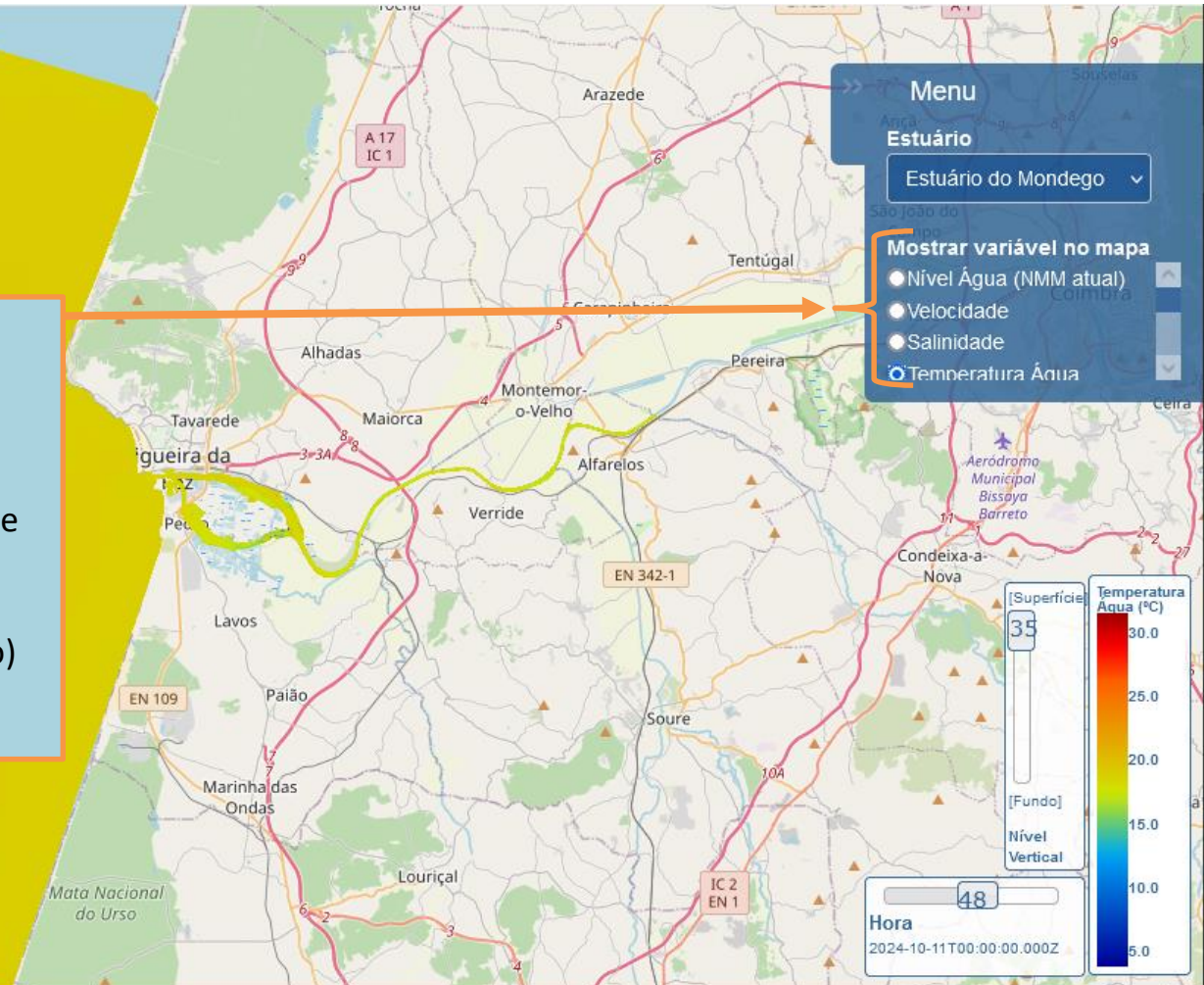
Indicadores

Documentação

Português

Previsões numéricas - Modelo 3D

- Simula níveis, velocidades, agitação marítima, salinidades e temperaturas
- vocacionado para a navegação, a inundação marginal e caracterização das águas estuarinas
- resolução horizontal: 5 – 2000 m (10-40 m no estuário)
- Resolução vertical: 14 níveis S, 21 níveis Z



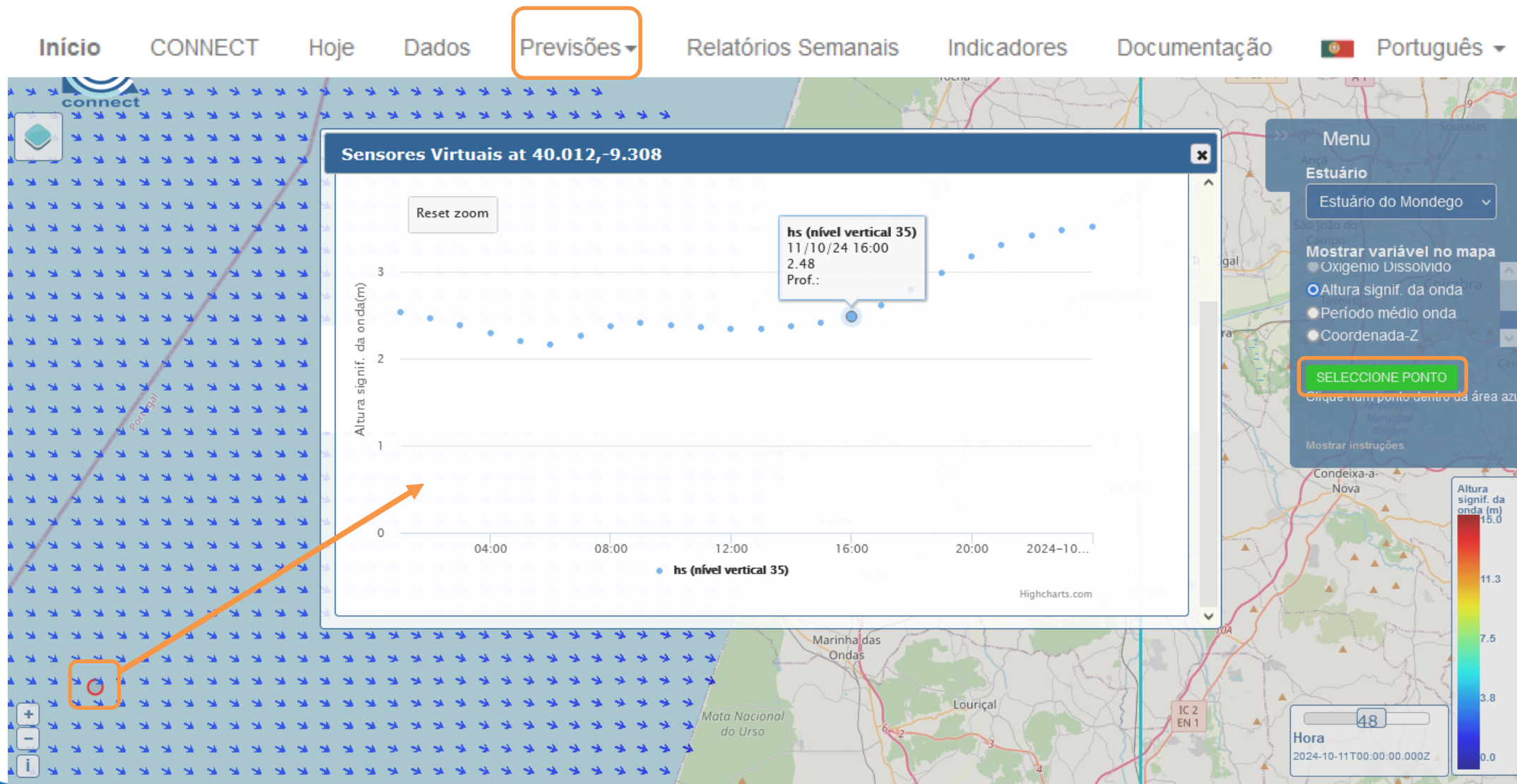
Acesso

Sensores Virtuais

Comparação Modelo-
Observações

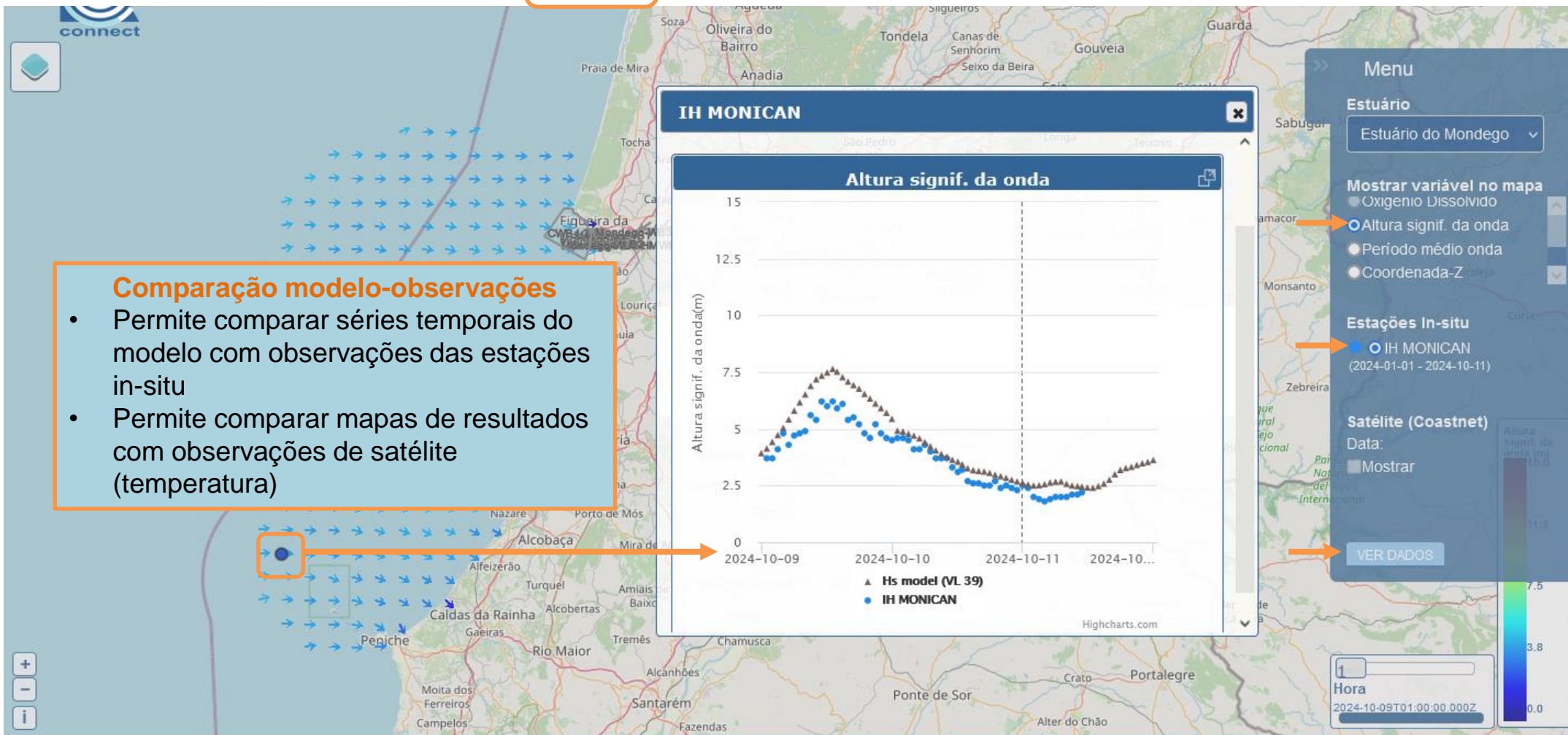
Performance do modelo

O separador "Previsões"



O separador “Previsões”

Início CONNECT Hoje Dados **Previsões** Relatórios Semanais Indicadores Documentação Português



Comparação modelo-observações

- Permite comparar séries temporais do modelo com observações das estações in-situ
- Permite comparar mapas de resultados com observações de satélite (temperatura)

O separador “Previsões”

Início

CONNECT

Hoje

Dados

Previsões

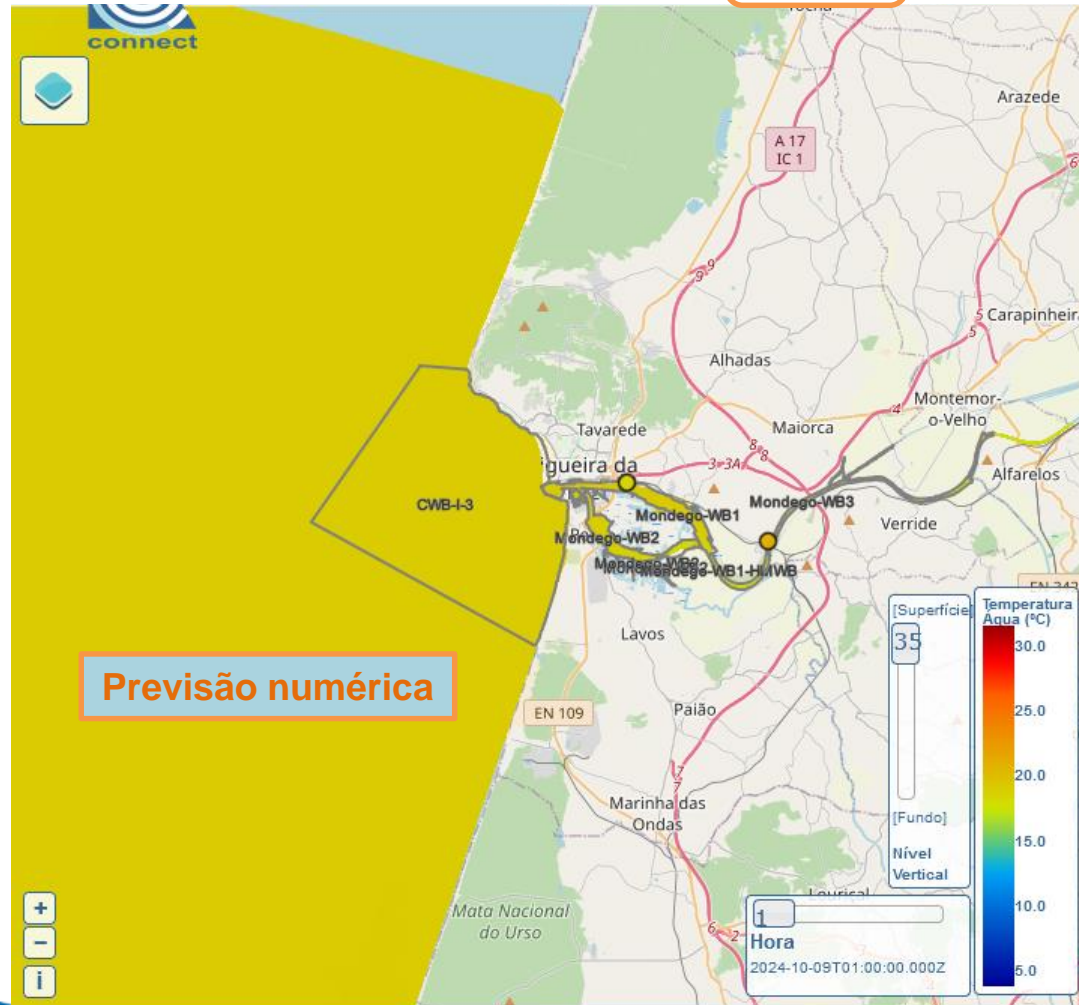
Relatórios Semanais

Indicadores

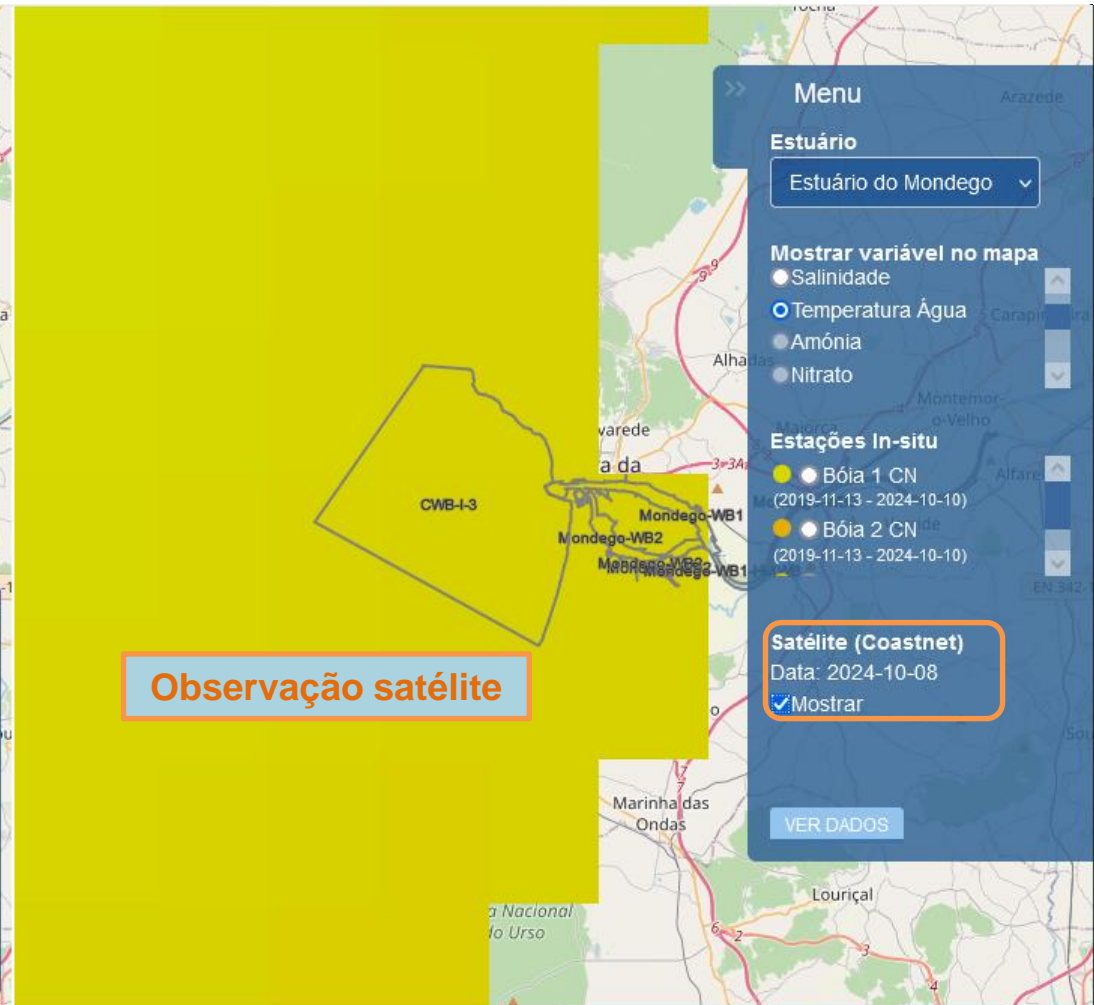
Documentação



Português



Previsão numérica



Observação satélite

O separador “Previsões”

Início CONNECT Hoje Dados **Previsões** Relatórios Semanais Indicadores Documentação Português

Bóia 2 CN

Salinidade

Período	DeltaMax	DeltaMin	Viés	EQM
Comparação para 1 dia (100% amostras disponíveis)	1.87	-0.03	0.07	0.65
Comparação para 7 dias (100% amostras disponíveis)	0.90	-0.03	1.60	5.04
Comparação para 30 dias (100% amostras disponíveis)	2.91	-0.03	-5.04	11.70

● Observações ● Modelo

Performance do modelo

- Permite aceder a diferentes medidas das diferenças entre modelo e observações in-situ, para o **último dia**, a **última semana** e o **último mês**

Menu

Estuário

Estuário do Mondego

Mostrar variável no mapa

- Nível Água (NMM atual)
- Velocidade
- Salinidade
- Temperatura Água

Estações In-situ

- Bóia 1 CN (2019-11-13 - 2024-10-10)
- Bóia 2 CN (2019-11-13 - 2024-10-10)

VER DADOS

Mapa: Mondego, Figueira da Foz, Carapinheira, etc.

O separador “Relatórios semanais”

Início

CONNECT

Hoje

Dados

Previsões ▾

Relatórios Semanais

Indicadores

Documentação



Português ▾

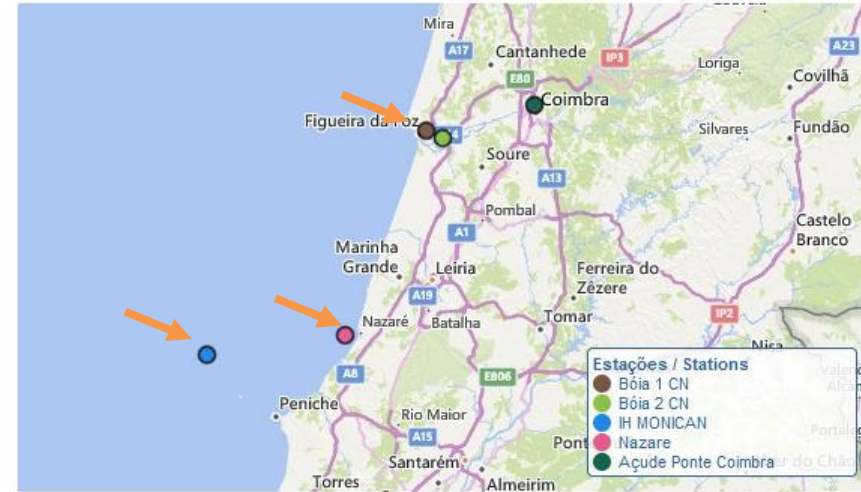


CONNECT

Estuário do Mondego / Mondego Estuary

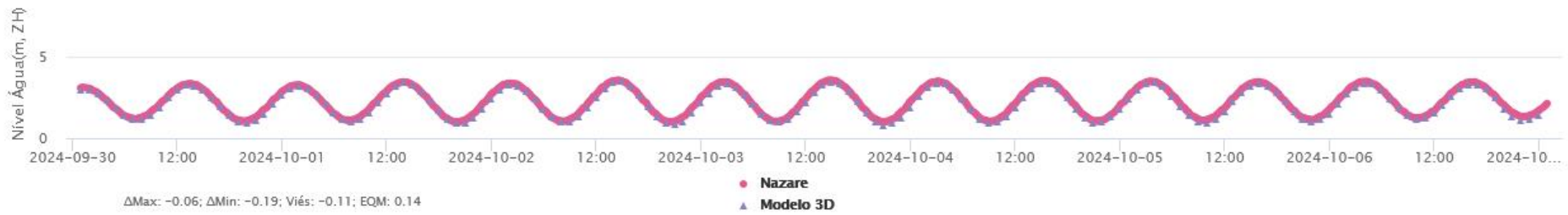
Relatório semanal / Weekly report: 30/09/2024 - 06/10/2024 ▾

Download PDF



Níveis / Water Levels

Nazaré Tidal Gauge



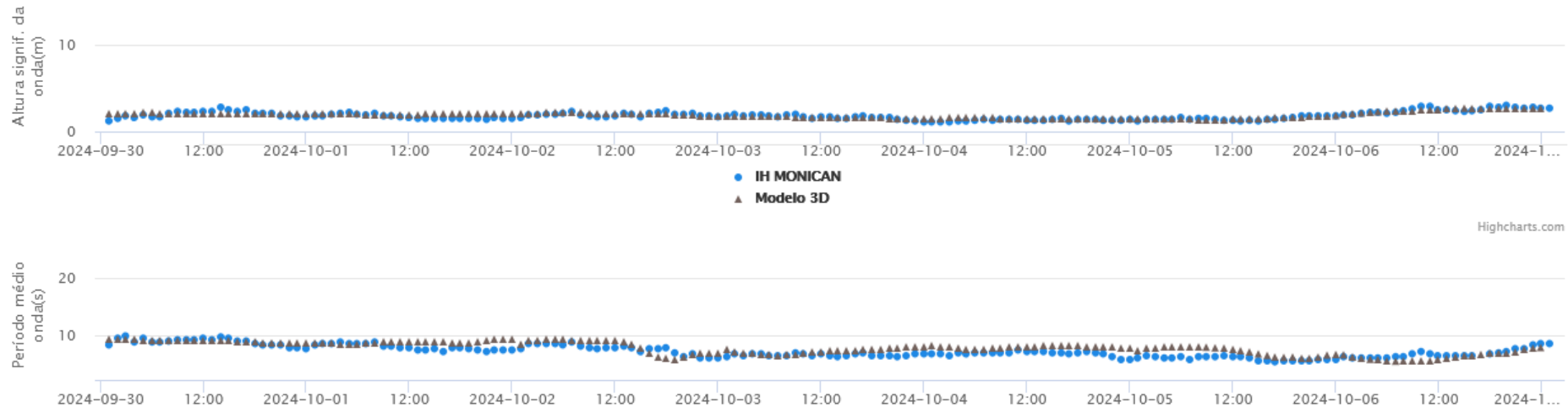
O separador “Relatórios semanais”

[Início](#)
[CONNECT](#)
[Hoje](#)
[Dados](#)
[Previsões](#)
Relatórios Semanais
[Indicadores](#)
[Documentação](#)

 Português

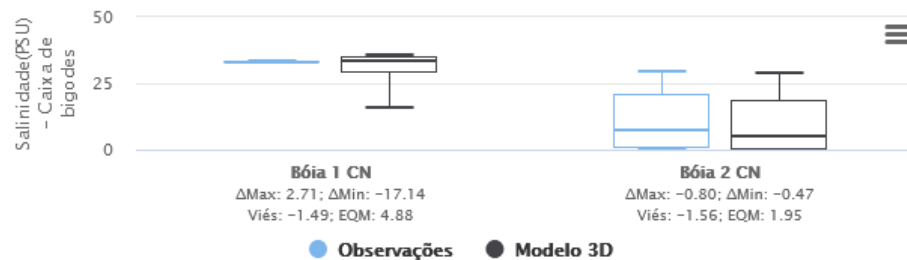
Agitação Marítima / Waves

IH Monican



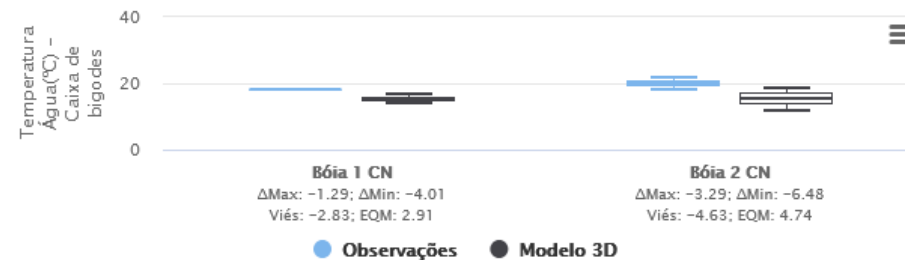
Salinidade / Salinity

Bóias / Buoys

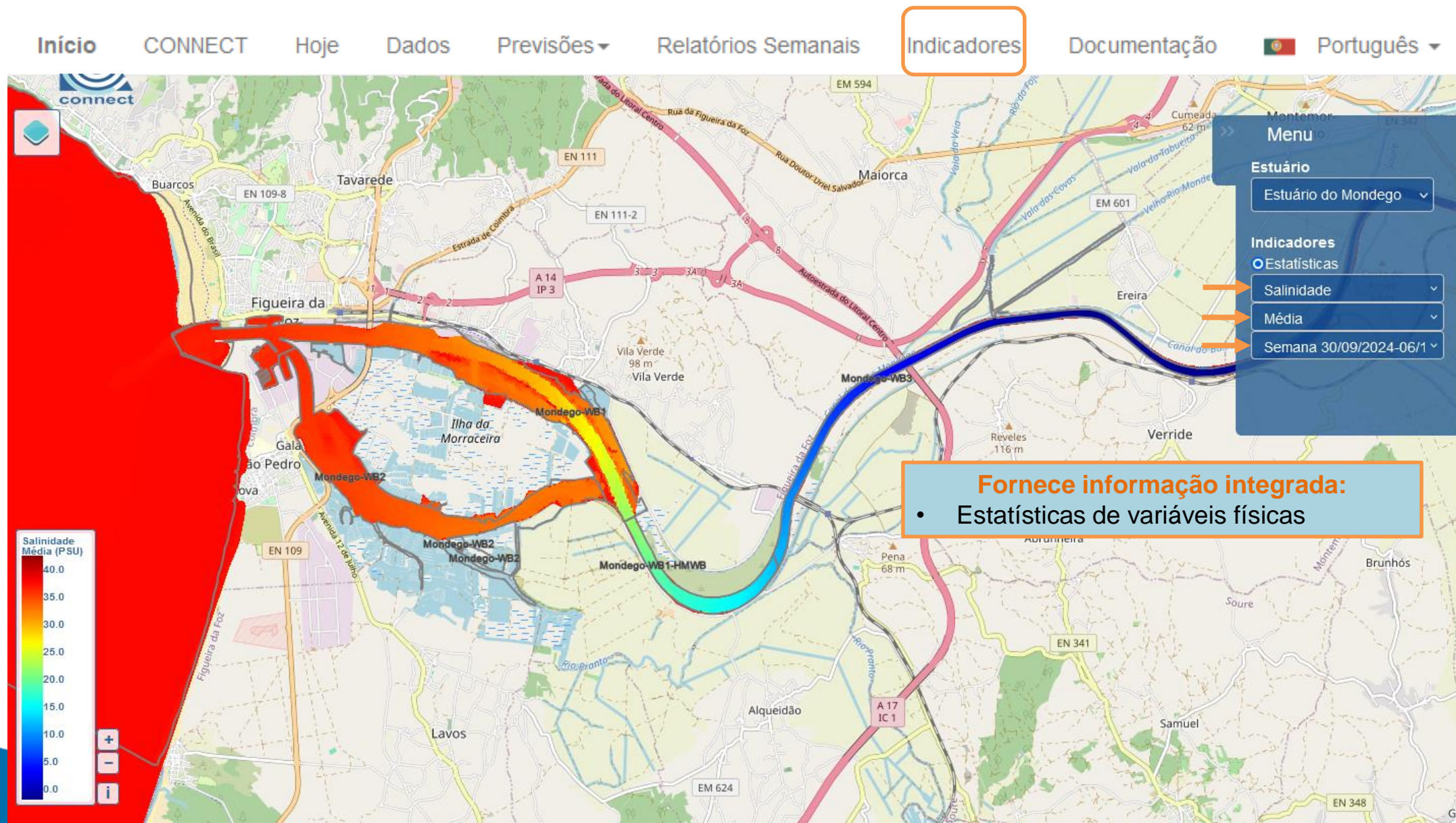


Temperatura / Temperature

Bóias / Buoys



O separador “Indicadores”





Documentação

- [Manual](#)
- [CONNECT Estuário do Tejo - descrição do modelo 3D](#)

O modelo 3D baroclínico SCHISM corre operacionalmente uma vez por dia e disponibiliza previsões da circulação e biogeoquímica para as próximas 48 horas. [Saber mais](#)
- [CONNECT Estuário do Tejo - descrição do modelo 2D](#)

O modelo 2D barotrópico SCHISM corre operacionalmente uma vez por dia e disponibiliza previsões da circulação, incluindo a interação ondas-correntes, para as próximas 48 horas. [Saber mais](#)
- [Caso de Uso 1 - Níveis extremos e qualidade da água no estuário do Tejo](#)
[Saber mais](#)

Disseminação

- [O serviço CONNECT no estuário do Tejo](#)
- [Site oficial](#)



O portal CONNECT

Início

CONNECT

Hoje

Dados

Previsões ▾

Relatórios Semanais

Indicadores

Documentação



Português ▾

The screenshot displays the CONNECT portal interface. At the top, a navigation menu includes 'RESUMO', 'PROJETO', 'RESULTADOS', 'PUBLICAÇÕES', 'EVENTOS', 'WEBGIS PORTAL', 'CONSÓRCIO', and 'CONTACTO'. The 'EVENTOS' and 'CONTACTO' menu items are highlighted with orange boxes and arrows pointing to their respective content areas. The 'Eventos' section features a white box with the title 'Eventos' and a list of items: 'Sessão de demonstração do serviço CONNECT – Caso de uso #1, Estuário do Tejo. Programa' followed by four numbered points: 1. Projeto CONNECT e caso de estudo do estuário do Tejo, 2. Rede de monitorização, 3. Sistemas de previsão da circulação e da qualidade da água, and 4. Demonstração do portal webSIG CONNECT. Below this list is a link for 'Copernicus Marine General Assembly 2024'. The 'Contacto' section is a light blue box with the title 'Contacto' and contact information for Marta Rodrigues, including an email address (mfrodrigues@lnec.pt) and a phone number (+351) 218 443 613. The address is 'Laboratório Nacional de Engenharia Civil, Av. do Brasil, 101, 1700-066 LISBOA, PORTUGAL'. At the bottom of the screenshot, a banner reads 'CONNECT - local COastal moNitoriNg sERviCe for PorTugal'.

Plataforma CONNECT: <https://connect-portal.lnec.pt>

Projeto CONNECT: <http://connect.lnec.pt>

Contacto: mfrodrigues@lnec.pt

CONNECT: Previsão da circulação, agitação, temperatura e da salinidade no estuário do Mondego

Modelo 3D

- utiliza o modelo SCHISM
- Simula níveis, velocidades, agitação marítima, salinidades e temperaturas
- forçamentos: níveis, velocidades, temperatura, salinidade (CMEMS-IBI), agitação marítima (WW3-LNEC), vento, pressão atmosférica, temperatura do ar, radiação (MeteoGalicia), caudal (SNIRH)
- vocacionado para a navegação, a inundação marginal e características das massas de água
- resolução horizontal: 5 – 2000 m (10-40 m no estuário)
- Resolução vertical: 14 níveis S, 21 níveis Z
- Desenvolvido no OPENCoastS

Próximas melhorias

- Atualização dos dados batimétricos
- Climatologia da temperatura da água do rio

